



# PARKHOTEL RESIDENCE

WELLNESS • MEDICAL SPA • BEAUTY

bad wörishofen - allgäu

2009 ausgezeichnet als das beste partnerhotel von mercedes benz  
2010 ausgezeichnet mit dem best quality award als das beste hotel des jahres

parkhotel residence

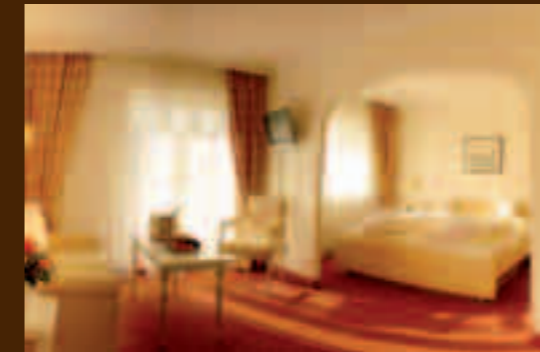
zimmer

tradition und moderne vereint

ein ambiente zum wohlfühlen



ein kleines juwel, eingebettet in einem 7000 qm großen hotelpark mit altem baumbestand und kleiner kapelle. hotellerie auf höchstem niveau und herzlicher, stilvoller service sind basis für einen erholsamen aufenthalt im führenden haus des ortes. das parkhotel residence befindet sich in zentraler lage nur 100 m entfernt von fußgängerzone und kurhaus.



behagliche eleganz zeichnen die zimmer und suiten im parkhotel residence aus. weiche teppiche, klassische muster, warme holzoberflächen - hier fühlen sie sich einfach wohl und genießen die tradition und den komfort des hauses.

## restaurant am park

traditionelle, klassische küche genießen



schlemmen und genießen sie im restaurant am park mit über 100jähriger tradition. beleben sie ihre sinne durch vielseitige gaumenfreuden aus regionaler küche und erlesenen weinen. hier lässt der genuss keine wünsche offen.



## restaurant mediteraneo

leichte mediterrane gaumenfreuden erwarten sie



ein hauch von olivenöl und kräutern umweht sie in unserem neuen „restaurant mediteraneo“. hier bieten wir ihnen verführerische gourmetkreationen mit mediterranem flair und charme.

**Der Feinschmecker 2010**, das internationale gourmet-journal und deutschland's führendes magazin für genuss und lebensart, zeichnete das parkhotel residence 4 sterne superior als **eines der besten hotels in deutschland 2009** aus.



spa residence

spa residence

ruhe vom alltag finden

ausklang eines erholsamen tages



wo das glück beginnt und man die zeit vergisst.  
träumen sie nicht nur von schönen  
stunden, erleben sie sie in unserer wunderschönen  
wellnesslandschaft „spa residence“.  
gönnen sie körper und geist eine kleine  
auszeit vom alltag.



wellness, entspannen, wohlfühlen  
hier erholt sich der körper und die seele spannt die  
flügel aus. mehr als 1000 qm wellnesslandschaft  
erwarten sie. wärme, däfte, wasser und lichtreflexe  
sind augenblicke, die nur ihnen gehören. entspannung  
pur finden sie in unserer saunalandschaft oder  
bei sanften klängen in unserer phonotheek.

# kaminzimmer

# day-spa residence

unvergessliche abende verbringen

pflege und wohlbefinden



kaminfeuer, ein edler tropfen und ein gutes gespräch. nehmen sie platz vor dem lodernden kaminfeuer und genießen sie die wohlige atmosphäre. ein idealer ort für gesellige stunden.



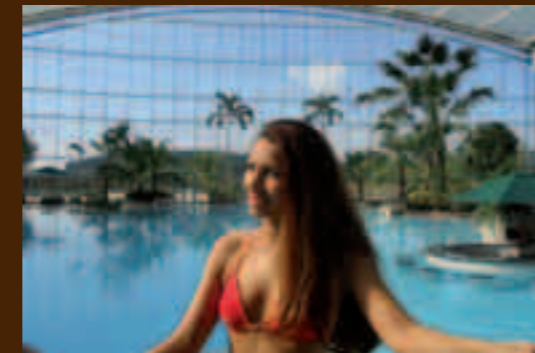
sensibilität und purheit, ausstrahlung und zartheit vereinen sich zu einer welt von eleganz und tiefer ruhe. schönheit ist auch der spiegel unseres derzeitigen befindens. wo könnte man besser für ein schönes aussehen sorgen als dort, wo körper und seele ihre balance wiederfinden.

# therme bad wörishofen

## ankommen in der südsee



genießen sie das ganze jahr über erholsame urlaubsstunden unter palmen in exotischem ambiente und entdecken sie die wohltuende wirkung der fluorid- und jodidhaltigen mineraltherme. freuen sie sich auf die größte saunalandschaft deutschland.



# träumen von einer unvergesslichen hochzeit



sie sagen „ja“, wir kümmern uns um den rest. das parkhotel residence ist ihr partner für ihre traung wie auch für die stilvolle und würdige hochzeitsfeierlichkeit von 2 bis 160 personen. unser haus ist eine oase der ruhe und bietet wunderbar vielfältige möglichkeiten, den schönsten tag in ihrem leben zu einem unvergesslichen erlebnis zu gestalten. abgeschirmt von allem trubel finden unsere gäste geborgenheit in einem sehr angenehmen ambiente. darüber hinaus viel platz, wellness und eine ausgezeichnete küche. diese kombination aus qualität und fürsorge hat stil und format und schafft für eine lange zeit traumhafte erinnerungen.



es gibt nichts schöneres, als die flitterwochen mit viel romantik im parkhotel residence zu genießen. und das gilt keineswegs nur für das erste mal, denn jeder hochzeitstag verdient es, um ein paar flittertage ausgedehnt zu werden, um sich zu erinnern, um pläne zu schmieden und um in ruhe ein paar tage ganz für sich selbst zu haben. der ideale hochzeitstag dauert eine flitterwoche.

unser partner für hochzeiten: brautmode la kopé - [www.la-kope.de](http://www.la-kope.de)

### mit freude schenke ich dir

ein bisschen zeit, einen hauch luxus, eine prise schönheit. wenn sie eine spezielle überraschung für liebe menschen oder geschäftspartner suchen – ein gutschein vom parkhotel residence ist ein ganz besonderer gruß für jeden anlass.



# PARKHOTEL RESIDENCE

WELLNESS • MEDICAL SPA • BEAUTY



D: München A96 Richtung Lindau ca. 80 km  
I: Brenner - Seefeld - Garmisch ca. 200 km  
A: Kufstein - München A96 Richtung Lindau ca. 170 km  
CH: St. Gallen - Lindau A96 Richtung München ca. 150 km

unsere partnerhotels

beauty- und wellnessressort garberhof  
[www.garberhof.com](http://www.garberhof.com)



täglich direktflüge nach memmingen (30 km) ab berlin  
und bremen  
wöchentlich direktflüge ab italien (pisa, neapel, sizilien  
und sardinien)

refugium zu st. kassian  
[www.sanctkassian.com](http://www.sanctkassian.com)

unsere weiteren partner



nutzen sie den reiseservice von bad wörishofen „express“  
- wir informieren sie gerne

burggräfler kellerei  
[www.burggraefler.it](http://www.burggraefler.it)



bahnhof in unmittelbarer nähe zum hotel

brautmode la kopé  
[www.la-kope.de](http://www.la-kope.de)

\*\*\*\* s parkhotel residence

bahnhofstrasse 8-10 / d-86825 bad wörishofen  
telefon +49 (0)8247 3520 / telefax +049 (0)8247 352214  
[www.parkhotel-residence.de](http://www.parkhotel-residence.de) / [info@parkhotel-residence.de](mailto:info@parkhotel-residence.de)

